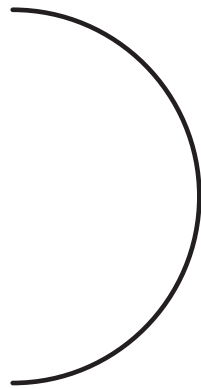


Tramo



Hernán-Salamanco

Hernán-Salamanco BIO

Hernán Salamanca se forma como pintor en la Escuela Nacional de Bellas Artes "Prilidiano Pueyrredon" y en el taller de Roberto Duarte, en la capital de Buenos Aires, y como litógrafo en la Academia Real de Bellas Artes de Bélgica.

En el año 2000 recibe su primer reconocimiento por una institución nacional, la Beca de Fondo Nacional de las Artes. A lo largo de la siguiente década recibe además el Premio LXII Salón Nacional de Rosario (2008), el 1ª Premio del IV Salón Banco Central y el 2ª Premio Salón Banco de la Nación (2010), entre otras menciones.

Desde el 2002 trabaja con representación de galerías en Buenos Aires: Braga Menendez, SlyZmud y actualmente en Smart Gallery BA y hasta 2011 también en San Pablo con Thomas Cohn, Baró Cruz y Oscar Cruz. Realizó exposiciones individuales en cada una de ellas y en el Centro Cultural Recoleta (2015), el Centro Cultural Borges (2013) y el museo MACRO de Rosario (2013), estas de carácter institucional.

En cuanto a su participación en exposiciones colectivas, presentó obras junto a sus contemporáneos en el MAMBA, MALBA, Fundación Proa, CCEBA, el Rojas, el CCK, Fundación Telefónica y el espacio Duplus en su país y otras exposiciones en Londres, Nueva York, Santiago de Chile y el interior de Argentina.

Como artista en constante producción hace más de dos décadas, su pintura ha atravesado diferentes temas y estilos pictóricos. Quizá su rasgo más característico sea el uso de chapa usada y el esmalte sintético. Estos materiales, que frecuentemente describen escenas de un paisaje interior o exterior, sin presencia humana, de extraña familiaridad y en diferentes grados de figuración, le atribuyen las dotes fundamentales de la obra de arte contemporánea: singularidad, estilo personal, rareza original y atractiva excentricidad.

T

Hernán-Salamanco



Sunny Day, 2023
Esmalte y óleo sobre chapas esmaltadas
150 x 150 cm

T

Hernán-Salamanco



Corazón, 2024
Esmalte y óleo sobre chapas esmaltadas
150 x 150 cm

T

Hernán-Salamanco



Cardos 3, 2023
Esmalte y óleo sobre chapas esmaltadas
150 x 150 cm

T

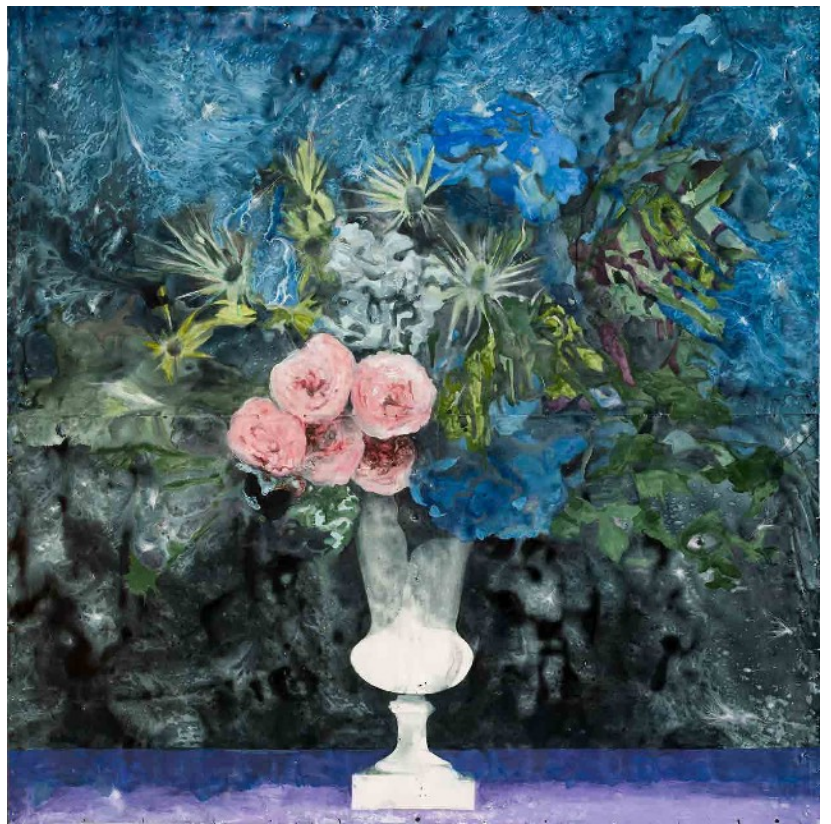
Hernán-Salamanco



Zucca a casa (2023)
Esmalte y óleo sobre chapa
100 x 122 cm

T

Hernán-Salamanco



Estrellas para Marcelo A. (2021)
Esmalte y oleo sobre chapas esmaltadas
150 x 150 cm

T

Hernán-Salamanco



Rosa China amarilla (2016) Miami
Rosa china Roja (1016) Montevideo

Esmalte y oleo sobre chapas
100 x 100 cm

T

Hernán-Salamanco



Daisys (2023)
Esmalte y oleo sobre chapa
122 x 100 cm

T

Hernán-Salamanco



Flores balcarceñas 2 (2022)
Esmalte y oleo sobre chapa
100 x 122 cm

T

Hernán-Salamanco



Serie Cardos I (2022)
Esmalte y óleo sobre chapas esmaltadas
150 x 100 cm

T

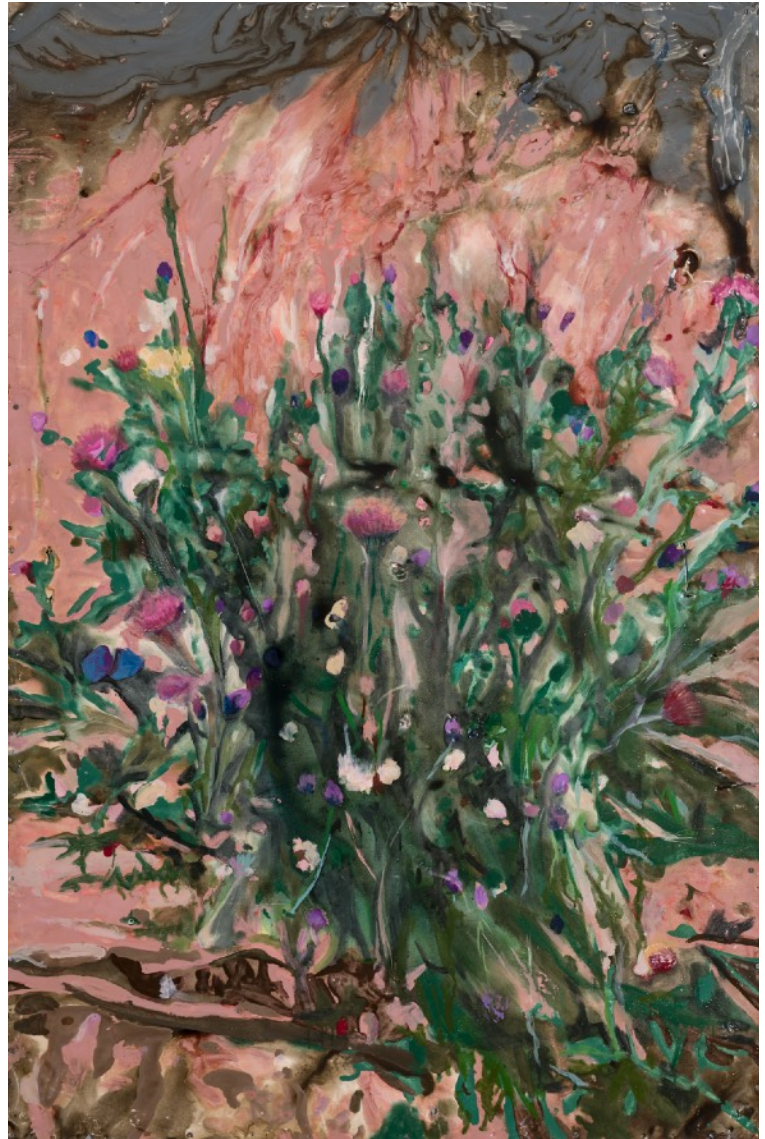
Hernán-Salamanco



Hermanitas (2022)
Esmalte sobre chapas esmaltadas
150 x 100 cm

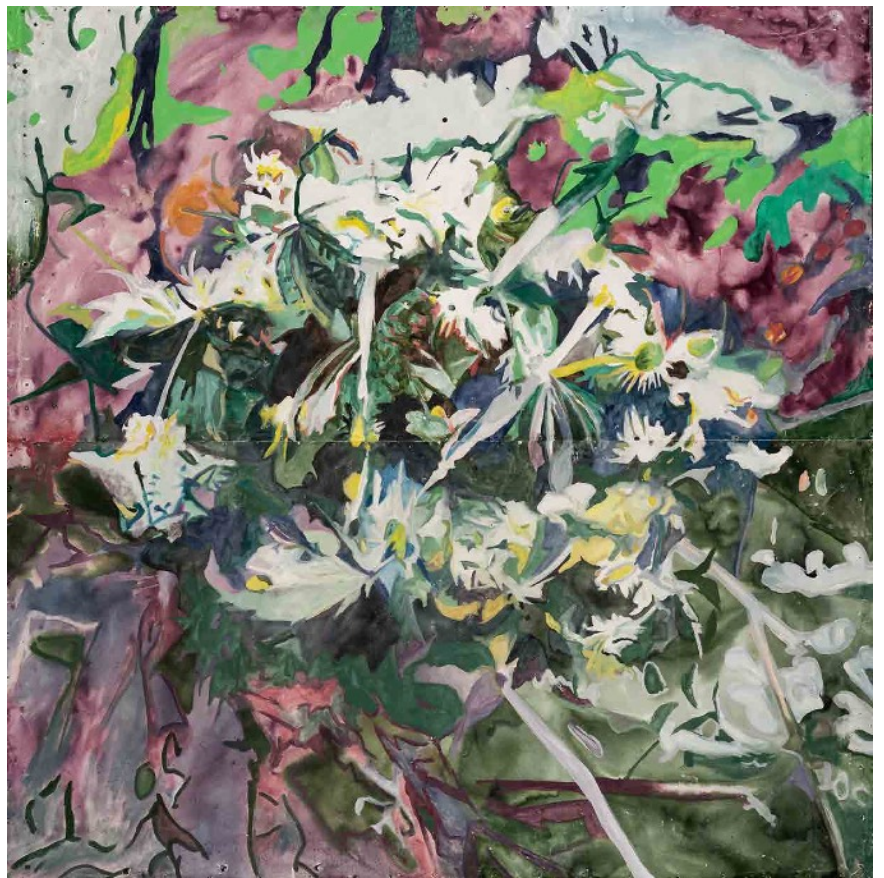
T

Hernán-Salamanco



Serie Cardos II (2022)
Esmalte y oleo sobre chapas esmaltadas
150 x 100 cm

T



Wild Carrots. (2021)
Esmalte y oleo sobre chapas esmaltadas
150 x 150 cm

T

Hernán-Salamanco



Imperio para J.C (2019)
Esmalte y oleo sobre chapa
200 x 200 cm

Montevideo

T

Hernán-Salamanco



Una Ferrari para Lucio D. (2018)
Esmalte y óleo sobre chapas
200 x 200 cm

Miami

T

Hernán-Salamanco



Vases (2021)
Esmalte y oleo sobre chapas esmaltadas
100 x 200 cm

T

Hernán-Salamanco



Flores silvestres, 2021
Esmalte y oleo sobre chapas esmaltadas
100 x 200 cm

T

Hernán-Salamanco



Wet Deck. (2021)
Esmalte y oleo sobre chapas esmaltadas
75 x 150 cm

T

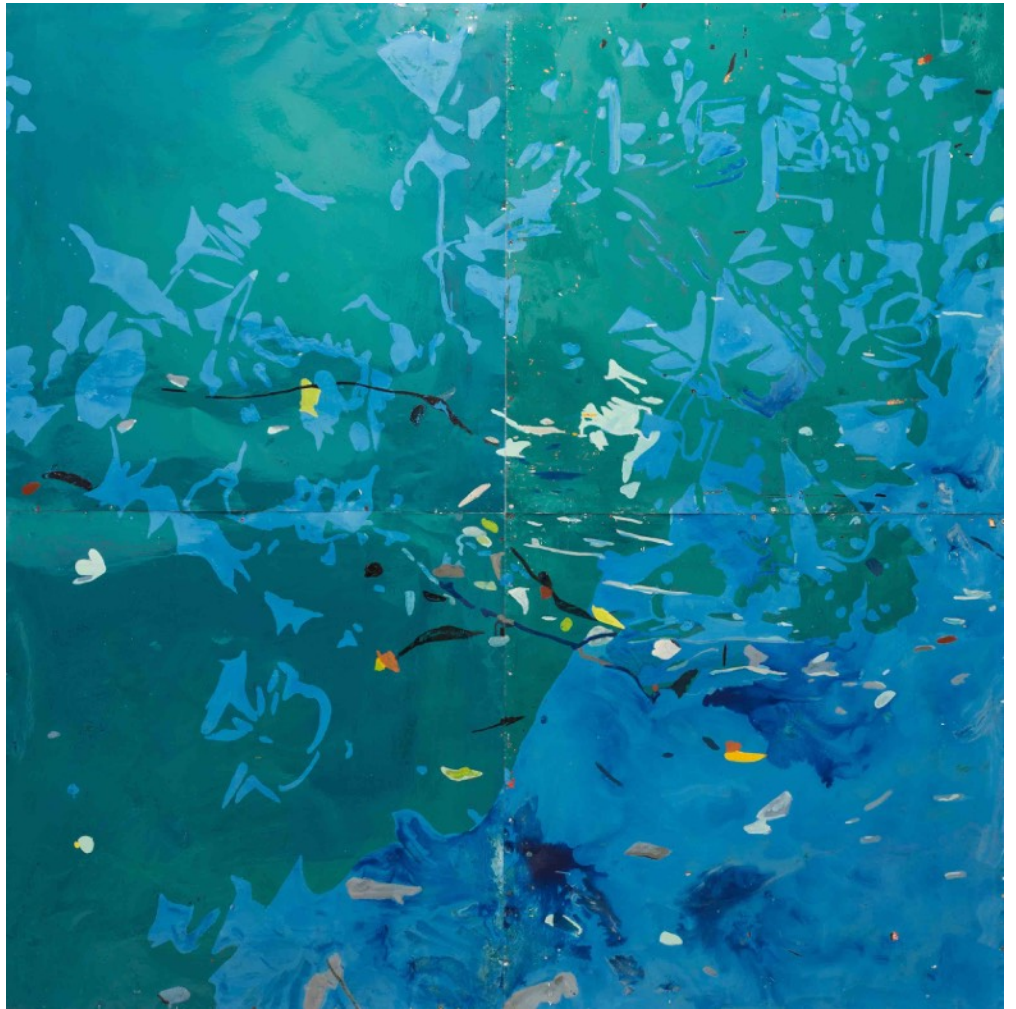
Hernán-Salamanco



Parado (2021)
Técnica mixta sobre chapa
75 x 150 cm

T

Hernán-Salamanco



Reflejo salteño (2019)
Esmalte y oleo sobre chapas
200 x 200 cm
Miami

T

Hernán-Salamanco



Ramas Nevadas (2016)
Esmalte y óleo sobre chapa
300 x 200 cm

T

Hernán-Salamanco



Visiones
Esmalte y oleo sobre chapas
200 x 150 cm

T

Hernán-Salamanco



Flores amarillas después de Nacho Iasparra (2020)
Esmalte sintético sobre chapa
150 x 180 cm

T

Hernán-Salamanco



Walk (2019)
Esmalte y óleo sobre chapas
200 x 300 cm

Miami

T



Vista de sala MIRADOR, 2020 en Smart Gallery

T

Hernán-Salamanco



Arriba vista (2019)
Esmalte sobre chapas esmaltadas
300 x 300 cm

T

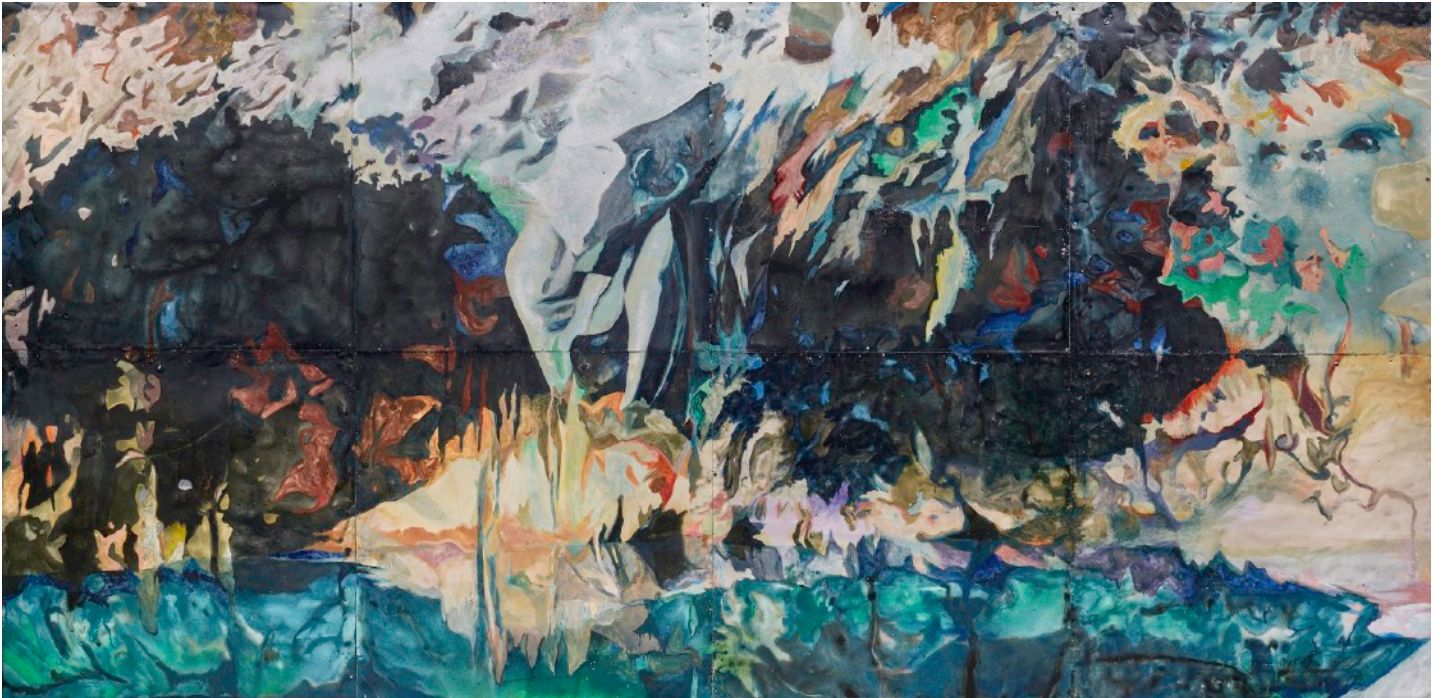
Hernán-Salamanco



Cerrito, 2022
Esmalte sintético sobre chapa
200 x 400 cm

T

Hernán-Salamanco



Gruta, 2021
Esmalte y óleo sobre chapas esmaltadas
200 x 400 cm

T

Hernán-Salamanco



Cuarentena (2018)
Esmalte y oleo sobre chapa
200 x 500 cm

T



Vista de sala BIOPICS, 2023 en Smart Gallery

T

Hernán-Salamanco



Serie pájaros (2022)
Benteveo al palo
Esmalte sintético sobre chapa
200 x 100 cm

T

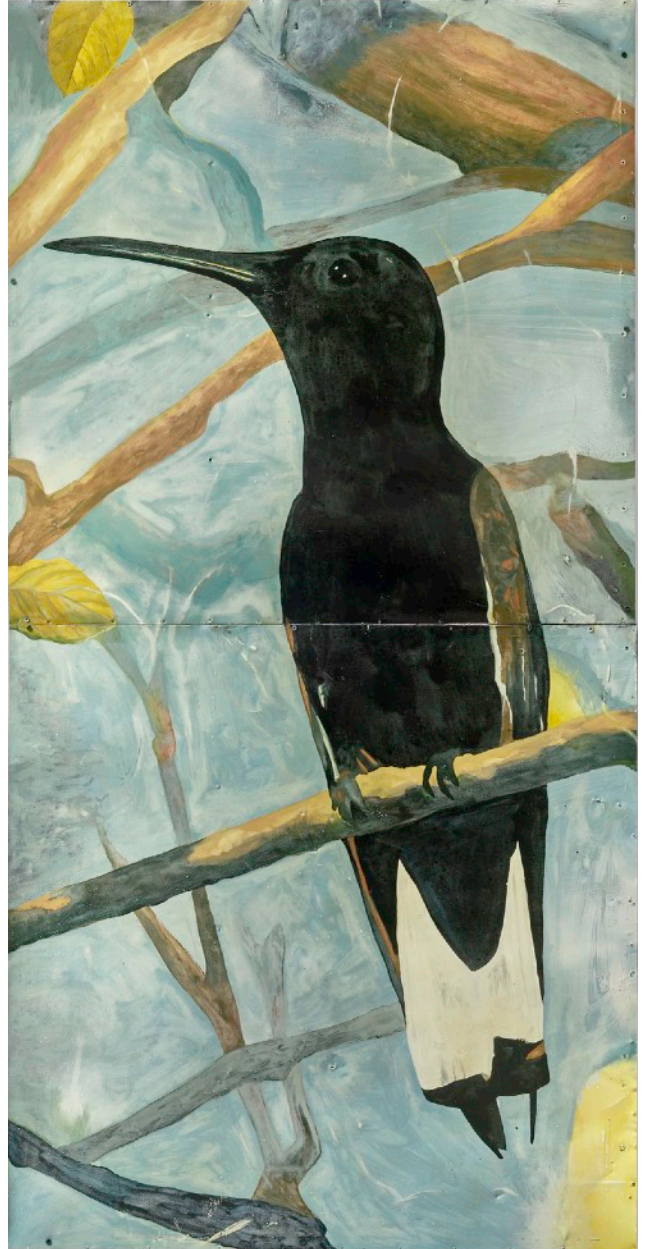
Hernán-Salamanco



Serie pájaros (2022)
Churrinche
Esmalte sintético sobre chapa
200 x 100 cm

T

Hernán-Salamanco



Serie pájaros (2021)
Colibrí negro
Esmalte sintético sobre chapa
200 x 100 cm

T

Hernán-Salamanco



Serie pájaros (2021)
Monjita
Esmalte sintético sobre chapa
200 x 100 cm

T

Hernán-Salamanco



Serie pájaros (2021)
Federal
Esmalte sintético sobre chapa
200 x 100 cm

T

Hernán-Salamanco



Serie pájaros (2021)
Surucúa
Esmalte sintético sobre chapa
200 x 100 cm

T

Hernán-Salamanco



Serie pájaros (2022)
Carancho
Esmalte sintético sobre chapa
150 x 75 cm



Serie pájaros (2022)
Carpintero
Esmalte sintético sobre chapa
122 x 100 cm

T

Hernán-Salamanco



Serie pájaros (2021)
Gaviota
Esmalte sintético sobre chapa
150 x 100 cm

T

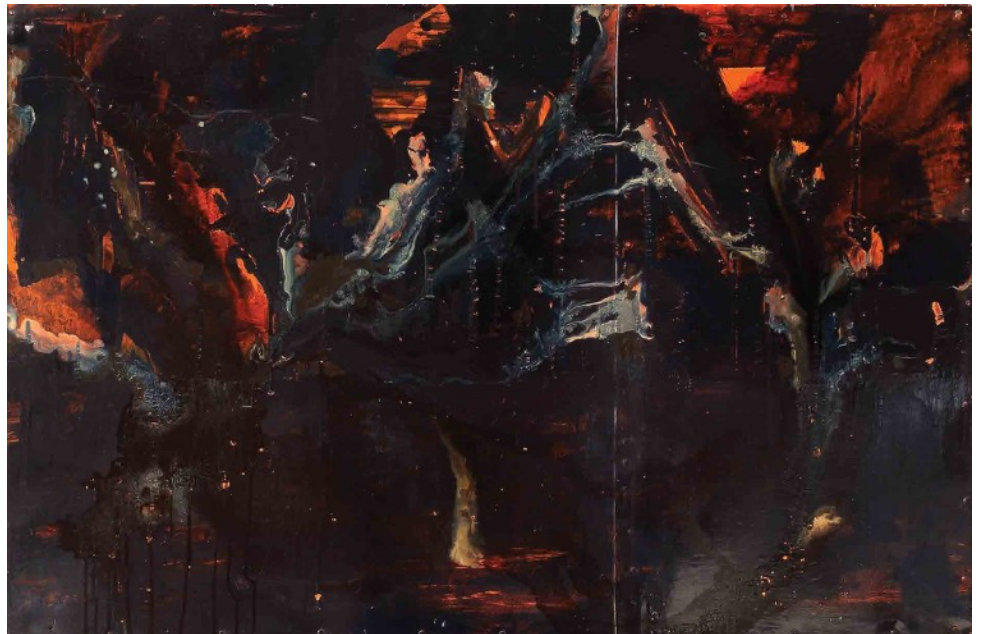
Hernán-Salamanco



Pirinchos (2022)
Esmalte sintético sobre chapa
100 x 150 cm

T

Hernán-Salamanco



Lava (2013)
Esmalte y oleo sobre chapas esmaltadas
73 x 113 cm

T

Hernán-Salamanco



Cerca de Alberto (2014)
Esmalte y oleo sobre chapas esmaltadas
85 x 120 cm

T

Hernán-Salamanco



Luz Mala (2014)
Esmalte sintético sobre chapa chapa galvanizada en bastidor flotante
100 x 100 cm

T

Hernán-Salamanco



Camping Díptico (2016)
Esmalte y oleo sobre chapa
100 x 100 cm

Hernán-Salamanco

Statement

"Mental collector of visual situations"
Floencia Braga Menéndez (2004)

Hernán Salamanca's work develops in the field of painting. There, the images manifest through mostly ambiguous figurations, which disintegrate in a multitude of fragments, spots, drizzles and blurs that avoid an explicit story and hide their true intentions. Time is the variable that guides the discovery of this depth.

In his works, elements overlap and dissolve as secrets and memories do, or as the residual information that appears in the moments before sleep does. However, the tension is not reduced to the struggle between figuration and abstraction. It is the painting itself, with its matter, formal qualities and expressive force, which claims a central place.

The reuse of sheet metal signs, transformed into medium and large format paintings, and their inclusion in the artistic field, allow to deepen the investigation on the dialogues that are established between the urban environment and the inside of the institutions. On the other hand, the brightness of the synthetic enamel on the sheet generates a remarkable consequence: the environment, determined not only by the site and context of the work, but also by the circulation and action of the spectator, becomes part of the image.

Salamanca's artistic production explores the complexity of affective and social ties. Throughout different series, he seeks to understand and transform, through painting, various emotional burdens of both personal and collective history. His aspiration is not to impose intellectual requirements or barriers of understanding based on complex theories or specific references. His intention as an artist is to transcend these limitations and offer an accessible and emotionally resonant work body for all. He is interested in generating an open dialogue space, so that those who observe are able to establish unexpected connections between the work and their own history.

Hernán-Salamanco

CV

Argentinean, Buenos Aires 1974

Studies at Escuela Nacional de Bellas Artes Prilidiano Pueyrredón.
Assists to the Litography Workshot at the Royal Academie de Beaux Arts of
Brussels And Roberto Duarte's Studio.

Exposiciones individuales / Main Solo Shows

2023 BIOPICS - Smart Gallery, Buenos Aires, Argentina
2020 Mirador - Smart Gallery, Buenos Aires, Argentina
2015 El Viaje de Wilson - Centro Cultural Recoleta, Buenos Aires -
Argentina 2015 Ráfaga - Galería SlyZmud, Buenos Aires - Argentina 2013
Superación II Centro Cultural Borges, Buenos Aires - Argentina 2013 Vida
Espiritual - Galería SlyZmud
2013 MACRO - Museo de Arte Contemporáneo de Rosario, Santa Fe - Argentina
2011 Galería Oscar Cruz, San pablo - Brasil
2009 GRIDO - Galería Braga Menéndez, Buenos Aires - Argentina 2008 REAL -
Galería Braga Menéndez, Buenos Aires - Argentina
2007 PINTURAS - Galería Baró Cruz, San Pablo - Brasil
2006 ESPECTRO - Galería Braga Menéndez, Buenos Aires - Argentina 2004
PINTURA - Galería Braga Menéndez, Buenos Aires - Argentina 2002
SUPERACIÓN - Galería Thomas Cohn

Ferias y muestras colectivas / Fairs and group exhibitions highlights:

2019 PARC - Perú Arte Contemporáneo, Lima - Perú
2019 Cuarentena, Fundación OSDE, Buenos Aires - Argentina
2018 SCOPE Art Show, Smart Gallery BA, Miami - USA
2018 LGP 2/3 Estudios Abiertos, Buenos Aires - Argentina
2018 XXII Premio Klemm, Fundación Federico J Klemm, Buenos Aires -
Argentina 2018 Salón Nacional de Artes Visuales, CNB Contemporánea,
Buenos Aires 2017 Apertura Taller YERUA junto a Celina Baldasarre, LGP1
Estudios Abiertos 2016 Untitled, Galería SlyZmud, Miami - USA
2016 XX Premio Klemm, Fundación Federico J Klemm, Buenos Aires -
Argentina 2015 Pintura Post Post, Fundación OSDE, Buenos Aires -
Argentina
2014 Pinta Miami, Solo Show Centro Cultural Recoleta, Miami - USA
2013 MAMBA, Museo de Arte Moderno, Slyzmud, Buenos Aires - Argentina 2009
Instability, Art interrogating crisis, Simmons & Simmons, Londres - Reino
Unido 2004 MALBA La-Recolección Contemporáneo, Buenos Aires - Argentina
2002 Pájaros. Belleza y Felicidad - Wasser, Buenos Aires - Argentina
2000 Panorama 2 - Fundación Proa, Buenos Aires - Argentina



Tramo

Mariela Mayorga
Directora

Av. Alvear 1580 PB
C1014 CABA
011 15-2368-6953
Buenos Aires - Argentina
tramo@tramogaleria.com
www.tramogaleria.com