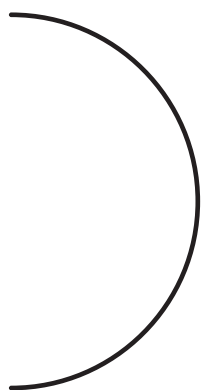


Tramo



Ignacio-DeLucca

## Ignacio-DeLucca

Comenzó a pintar y a dibujar desde niño en el taller de su madre, la artista Nélide Puerta. Estudió arquitectura en la Universidad de Buenos Aires. Fue becario de la Fundación Antorchas para el Programa Nuevos Pintores del NEA. En 2004 fue seleccionado para participar de la Residencia Paintings Edge Program con los artistas Terry Winters, Laura Owens y Elizabeth Murray, California, EE.UU. La pintura, ya sea acuarela sobre papel como óleo sobre tela, es su medio. En los últimos cinco años ha desarrollado obra en cerámica. En 2014 fue convocado por los subterráneos de la ciudad de Buenos Aires para trabajar en la estación Leandro N. Alem con un mural pintado in situ y un mural cerámico. Entre las distinciones obtuvo el Premio accésit "Primer Concurso Iberoamericano de Pintura", 2002, Aerolíneas Argentinas, Palais de Glace, Buenos Aires, y en 2010 la "Mención honorífica del Jurado", Premio de Pintura del Bicentenario, Fundación Banco de la Nación Argentina. Ha expuesto su trabajo en muestras individuales en Buenos Aires, Mexico DF, New York y Viena.

Entre las exposiciones individuales se destacan: Limbo, Galería Machete, en México D.F. (2013); Arborescencias, Galería Palatina, Buenos Aires (2012); Pinturas, Galería Palatina, Buenos Aires (2010); Subtrópicos, Oficina Proyectista, Buenos Aires (2008); Rizoma, Centro Cultural Borges, Buenos Aires (1999); Ramas, Centro Cultural Universidad NEA, Resistencia, Chaco (1998); Ramas de Apóstoles, Centro Cultural Misiones, Posadas, Misiones (1997).

Exposiciones Colectivas: Delta, Viviana Blanco, Delfina Bourse e Ignacio de Lucca, Galería Palatina, Buenos Aires, y Feria ArteBA, Galería Palatina (2014); Muestra MacUNaM, Fondo Nacional de las Artes, Buenos Aires; Museo Juan Yaparí, Posadas, Misiones (2013); Series Perdidas, Galería Schlifka Molina, Buenos Aires (2012); Subasta, Centro Cultural Recoleta, Buenos Aires; Oficina Proyectista; Feria Arte BA, Galería Palatina, Buenos Aires (2011); Premio Klemm, Buenos Aires; Chez Vautier, una antología del dibujo contemporáneo, Buenos Aires; MIA (Miami International Art) y Palm Beach Art Fair, Florida, EE.UU. (2010); Galería Palatina, Buenos Aires y Oficina Proyectista, Buenos Aires (2009); Arte de Misiones, Programa Argentina Pinta Bien, Centro Cultural Recoleta; Mediomundo, en la Noche de los Museos, Buenos Aires (2008); Pertenencia, Fondo Nacional de las Artes, Buenos Aires; Arte de Misiones, Programa Argentina Pinta Bien, Museo Juan Yaparí, Posadas (2007); 2004 Paintings Edge, Idyllwild, California EE. UU.; Exposición Inaugural Museo de Arte Contemporáneo, Universidad Nacional de Misiones, Posadas (2002).

# Tramo

---

Ignacio-DeLucca



(Apóstoles, Misiones, 1960) Vive y trabaja en Buenos Aires.

## Ignacio-DeLucca

En Natura Phenomena un mundo aparte se hace presente en una región intacta de la naturaleza. Las pinturas de Ignacio de Lucca retratan mapas de conexiones entre el ser interior y el mundo exterior donde capas de elementos biológicos abrazan los pensamientos humanos a través del poder de la representación. Las pinturas aparecen asemejarse más a encarnaciones que a una visión ideal de la naturaleza.

Una consciencia humana se oculta tras los árboles, tornados, olas y rocas, elementos que juntos moldean un futuro incierto, un espíritu libre de rastros de la mente cartesiana cartografiada en tres dimensiones.

Natura Phenomena no apunta a disociarse de las imágenes engañosas de la naturaleza que prevalecen en la sociedad actual. En cambio, intenta descubrir lo que la naturaleza verdaderamente es: el flujo ilimitado de creación divina que enciende una chispa que permite introducirse en terrenos más profundos. Al igual que la cinta de Moebius, las pinturas de De Lucca funcionan como curvas cerradas, mundos y multiversos inclinados, donde se encuentra un equilibrio que surge del caos. El resto es especulativo. Siempre quedan espacios vacíos que la vegetación y la vida completan al expandirse. En esta serie se hace presente un fuerte sentido de vida propagándose, un macrocosmos en movimiento que, sin bien puede desaparecer, está siempre activo. El límite del bosque, el borde de la costa, incluso la sutil disipación de partículas de polvo en las pinturas deja en evidencia los restos invisibles de vastos mundos pasados.

El trabajo de Ignacio de Lucca representa a la perfección nuestro mundo de ritmo acelerado, redes globalizadas y metarrealidades que se autogeneran más rápido que nunca. Natura Phenomena es un enorme retrato de nuestra constante condición evolutiva.

Stanislas Coppin.  
Texto curatorial de la Muestra  
Natura Phenomena, Viena, 2016

T

---

Ignacio-DeLucca



Sin título, 2023  
Óleo sobre tela  
200 x 170 cm

T

---

Ignacio-DeLucca



Serie Ambay Suite, 2020-23  
Óleo sobre tela  
170 x 200 cm

T

---

Ignacio-DeLucca



Peñón, 2017  
Óleo sobre tela  
150 x 200 cm

T

---

Ignacio-DeLucca



Sin título, 2023  
Óleo sobre tela  
200 x 300 cm



T

---

Ignacio-DeLucca



Nocturno, 2023  
Óleo sobre tela  
150 x 200 cm

T

---

Ignacio-DeLucca



Nocturno, 2023  
Óleo sobre tela  
150 x 200 cm

T

---

Ignacio-DeLucca



Casa Quiroga II, 2011  
Óleo sobre tela  
95 x 200 cm

T

---

Ignacio-DeLucca



Sin título, 2023  
Óleo sobre tela  
168 x 155 cm

T

---

Ignacio-DeLucca



Serie Apóstoles, 2019  
Óleo sobre tela  
120 x 90 cm c/u

T

---

Ignacio-DeLucca



Serie Ambay Suite, 2019  
Acuarela sobre papel  
155 x 190 cm

T

---

Ignacio-DeLucca



Sin título, 2020-23  
Acuarela sobre papel  
125 x 185 cm

T

---

Ignacio-DeLucca



Sin título, 2022  
Acuarela sobre papel  
155 x 195 cm



T

---

Ignacio-DeLucca



Serie Natura Phenomena, 2014-23  
Acuarela sobre papel  
155 x 185 cm

T

---

Ignacio-DeLucca



Sin título, 2015  
Acuarela sobre papel  
125 x 170 cm

T

---

Ignacio-DeLucca



Serie Narraciones Pictóricas, 2017  
Acuarela sobre papel  
105 x 155 cm

T

---

Ignacio-DeLucca



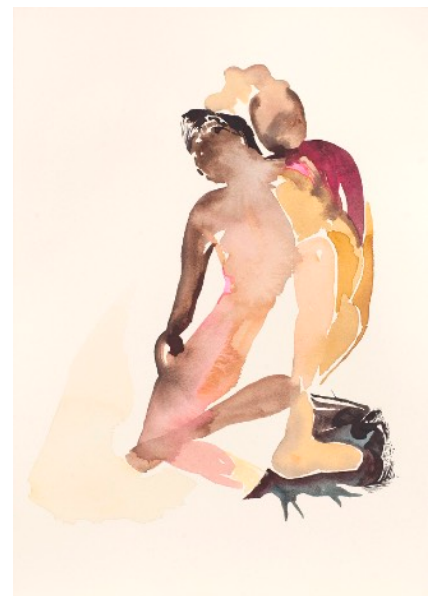
Serie Vórtice, 2018  
Técnica mixta sobre papel  
58 x 153 cm c/u

---

## Ignacio-DeLucca

En la serie "Schiele's Aftermath", Ignacio de Lucca presenta vividas pinturas basadas en los recuerdos de su adolescencia. Cuando visitó Viena por primera vez le impactó la serie de obras eróticas de Egon Schiele, en la Galería Belvedere. Los dibujos de Schiele que representan los cuerpos y la sexualidad de manera muy cruda, aquí son revisitados en forma de acuarelas suaves y sombrías- Presenciar esta perpetuación de obras del arte moderno es realmente impresionante. Schiele dijo: "Las obras de arte eróticas también son sagradas" y, aquí la vía sagrada se obtiene a través de superposiciones de experiencias trascendentes de un artista a otro. Las mujeres son figuras místicas que emprenden un viaje que va desde la anatomía erótica encarnizada hasta la visión más abstracta y vaporosa de De Lucca. Las composiciones carnales de cada acuarela funden cuerpos celestiales en entidades dobles. Durante la unión las pieles suelen filtrarse en formas organizadas y los fragmentos, liberarse como materiales compuestos para ser reusados en otro lugar. Desde la distancia, el espectador se sumerge en una experiencia íntima de transfiguración y, al igual que con Natura Phenomena, se embarca en un exhaustivo recorrido por el laberinto de una mente en pleno proceso de rememoración. condición evolutiva.

Stanislas Coppin.

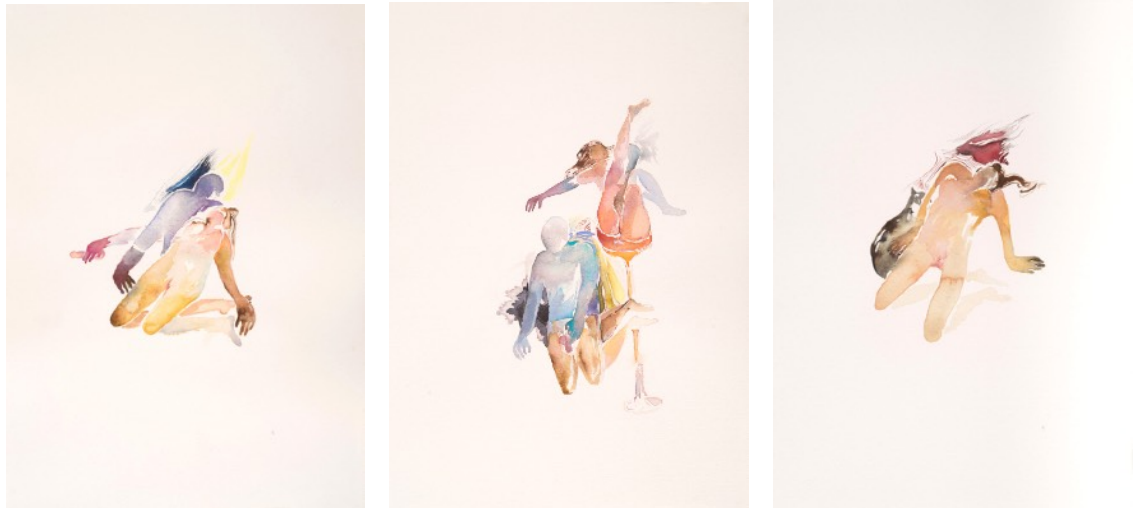


Schiele's Aftermath series, 2016  
Acuarela sobre papel  
45 x 35 cm

T

---

Ignacio-DeLucca



Schiele's Aftermate series, 2017  
Acuarela sobre papel  
51 x 41 cm

T

---

Ignacio-DeLucca



Serie Península de Llao Llao, 2022  
Acuarela sobre papel  
70 x 127 cm

T

---

Ignacio-DeLucca



Serie Península de Llao Llao, 2022  
Acuarela sobre papel  
70 x 127 cm



T

---

Ignacio-DeLucca



Serie Península de Llao Llao, 2022  
Acuarela sobre papel  
73 x 57cm

---

# Ignacio-DeLucca

## CV

### **Muestras Individuales**

- 2021** "Retratos de cuarentena 2020-2021, Usina del Arte, Buenos Aires
- 2018** *Vórtice*, Galería Palatina, Buenos Aires.
- 2017** *Inmotion*, Osme Gallery, Viena, Austria.
- 2016** Solo Show, Osme Gallery at Scope Miami, EE.UU.
- 2016** *Natura Phenomena*, Osme Gallery, Viena, Austria.
- 2015** Quinta Trabucco, Vicente López, Buenos Aires.
- 2015** *Emotional Landscapes*, Praxis Art Gallery, NY, EE.UU.
- 2013** *Limbo*, Galería Machete, México D.F., México.
- 2012** *Arborescencias*, Galería Palatina, Buenos Aires.
- 2010** *Pinturas*, Galería Palatina, Buenos Aires.
- 2008** *Subtrópicos*, Oficina Proyectista, Buenos Aires.
- 1999** *Rizoma*, Centro Cultural Borges, Buenos Aires.
- 1998** *Ramas*, Centro Cultural Universidad NEA, Resistencia, Chaco.
- 1997** *Ramas de Apóstoles*, Centro Cultural Misiones, Posadas, Misiones.

### **Muestras Colectivas**

- 2019** Apóstoles , Galería Palatina, Buenos Aires, Argentina.
- 2018** ArteBA, stand de Galería Palatina, Buenos Aires.
- 2015** Bienal Premio Federal, CFI, Buenos Aires.
- 2014** Delta, Galería Palatina, Buenos Aires.
- 2014** Fuerza Natural, CFI, Buenos Aires.
- 2013** MAC-UnaM, Fondo Nacional de las Artes, Buenos Aires.
- 2012** Museo Arte Contemporáneo MAC, Salta.
- 2011** Subasta, Centro Cultural Recoleta, Buenos Aires.
- 2011** Oficina Proyectista, Buenos Aires.
- 2011** ArteBA, stand de Galería Palatina, Buenos Aires.
- 2010** Premio Klemm, Buenos Aires.
- 2010** Chez Vautier, una antología del dibujo contemporáneo, Buenos Aires.
- 2010** MIA (Miami International Art), Florida, EE.UU.
- 2010** Palm Beach Art Fair, Florida, EE.UU.
- 2009** Galería Palatina, Buenos Aires.
- 2009** Oficina Proyectista, Buenos Aires.
- 2008** Arte de Misiones. Programa Argentina Pinta Bien. Centro Cultural Recoleta, Buenos Aires.
- 2008** Mediomundo, en la Noche de los Museos, Buenos Aires.
- 2008** Arte erótico, Oficina Proyectista, Buenos Aires.
- 2007** Pertenencia, Fondo Nacional de las Artes, Buenos Aires.

---

# Ignacio-DeLucca

## CV

- 2007** Arte de Misiones. Argentina Pinta Bien, Museo «Juan Yaparí», Posadas, Misiones.
- 2004** Paintings Edge, Idyllwild, California, EE.UU.
- 2002** Exposición Inaugural Museo de Arte Contemporáneo, Universidad Nacional de Misiones, Posadas, Misiones.
- 2002** Premios Fundación Banco Ciudad, Museo Nacional de Bellas Artes, Buenos Aires.
- 2000** Premio Colección Costantini, Museo Nacional de Bellas Artes, Buenos Aires.
- 1999** Premio Colección Costantini, Museo Nacional de Bellas Artes, Buenos Aires.
- 1999** Premio Universidad de Palermo, Museo Nacional de Bellas Artes, Buenos Aires.
- 1999** Salón de Pintura Banco Provincia de Buenos Aires.
- 1998** Proyecto Nuevos Pintores, muestra itinerante en Corrientes, Resistencia, Posadas y Asunción, Paraguay.
- 1994** «4 artistas de Misiones», muestra itinerante, Espacio Giesso, Buenos Aires; Centro Cultural Misiones, Posadas; Centro de Artes Visuales, Asunción, Paraguay.
- 1985** Salón Municipal de Pintura «Manuel Belgrano», Centro Cultural Recoleta, Buenos Aires.
- 1984** Premio de Pintura «Fundación Fortabat», Museo Nacional de Bellas Artes, Buenos Aires.

### Intervenciones

- 2014** Mural cerámico y mural pictórico, estación Leandro N. Alem, Línea B, Subterráneos de Buenos Aires.

### Distinciones

- 2010** Mención honorífica del Jurado, Premio de Pintura del Bicentenario, Fundación Banco de la Nación Argentina.
- 2002** Premio accésit «Primer Concurso Iberoamericano de Pintura», Aerolíneas Argentinas, Palais de Glace, Buenos Aires.

### Ediciones

- 2021** ArteBA, presentación libro "Ignacio de Lucca"
- 2022** Presentación libro "Retratos de Cuarentena 2020-2021" Usina del Arte



# Tramo

---

Mariela Mayorga  
Directora

Av. Alvear 1580 PB  
C1014 CABA  
011 15-2368-6953  
Buenos Aires - Argentina  
[tramo@tramogaleria.com](mailto:tramo@tramogaleria.com)  
[www.tramogaleria.com](http://www.tramogaleria.com)

Tramo

